

# CE-Kennzeichnung zur Leistungserklärung – Nr. 105/2024\_PEINTI-Block

Peintner Schotter- u. Kiesgewinnungs GmbH  
 Industriestraße 4  
 8741 Weißkirchen

24  
 1661-CPR-0147/14



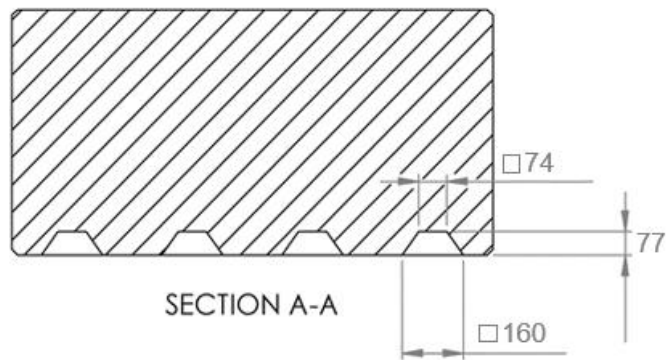
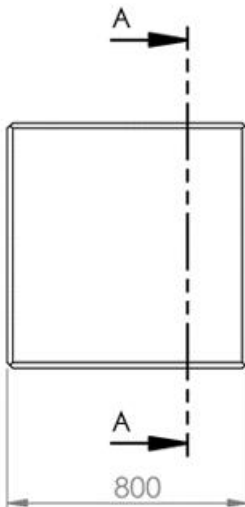
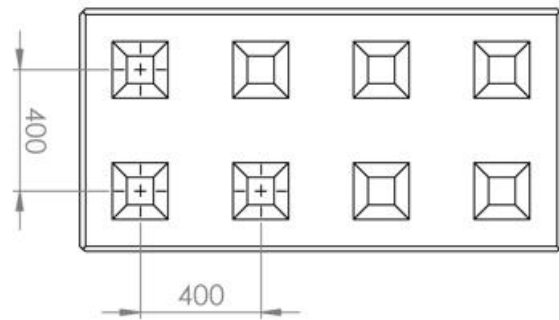
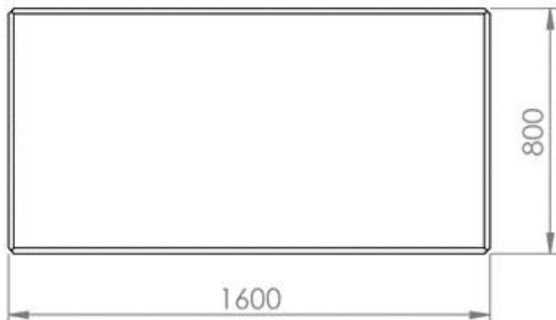
Verwendungszweck: Betonfertigteile – Stützwandelemente gemäß EN 15258: 2008

Produktbezeichnung: **PEINTI-Block – 160/80/80 - Glatt**

## Wesentliche Merkmale

## Leistung

### Bauliche Durchbildung [Maße in mm]



### Geometrische Daten (kritische Maße)

Länge	1600 mm
Breite	800 mm
Höhe	800 mm

### Beton

Druckfestigkeitsklasse des Betons	C25/30
-----------------------------------	--------

### Dauerhaftigkeit

Expositionsklasse des Betons	XF1
------------------------------	-----

### Gewicht - Betonfertigteil

Gewicht - Betonfertigteil	2350 kg
---------------------------	---------

harmonisierte technische Spezifikation: EN 15258: 2008

# CE-Kennzeichnung zur Leistungserklärung – Nr. 107/2024\_PEINTI-Block

Peintner Schotter- u. Kiesgewinnungs GmbH  
 Industriestraße 4  
 8741 Weißkirchen

24  
 1661-CPR-0147/14



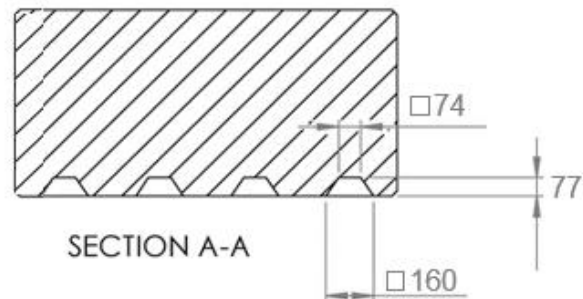
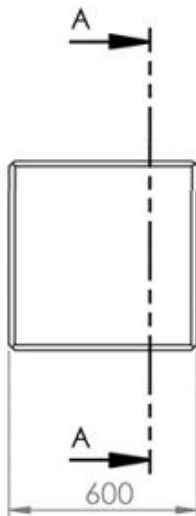
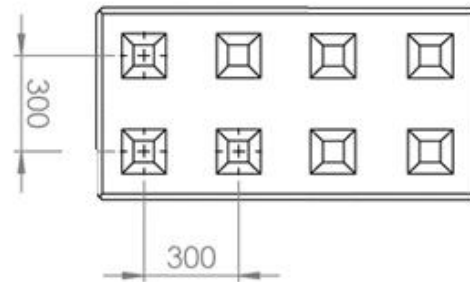
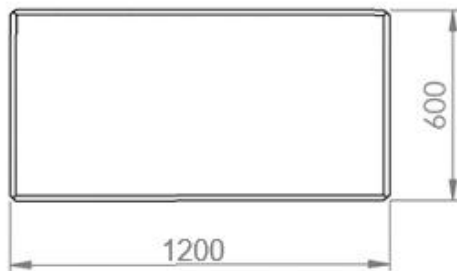
Verwendungszweck: Betonfertigteile – Stützwandelemente gemäß EN 15258: 2008

Produktbezeichnung: **PEINTI-Block – 120/60/60 - Glatt**

## Wesentliche Merkmale

## Leistung

### Bauliche Durchbildung [Maße in mm]



### Geometrische Daten (kritische Maße)

Länge	1200 mm
Breite	600 mm
Höhe	600 mm

### Beton

Druckfestigkeitsklasse des Betons	C25/30
-----------------------------------	--------

### Dauerhaftigkeit

Expositionsklasse des Betons	XF1
------------------------------	-----

### Gewicht - Betonfertigteile

Gewicht - Betonfertigteile	975 kg
----------------------------	--------

harmonisierte technische Spezifikation: EN 15258: 2008

# CE-Kennzeichnung zur Leistungserklärung – Nr. 109/2024\_PEINTI-Block

Peintner Schotter- u. Kiesgewinnungs GmbH  
 Industriestraße 4  
 8741 Weißkirchen

24  
 1661-CPR-0147/14



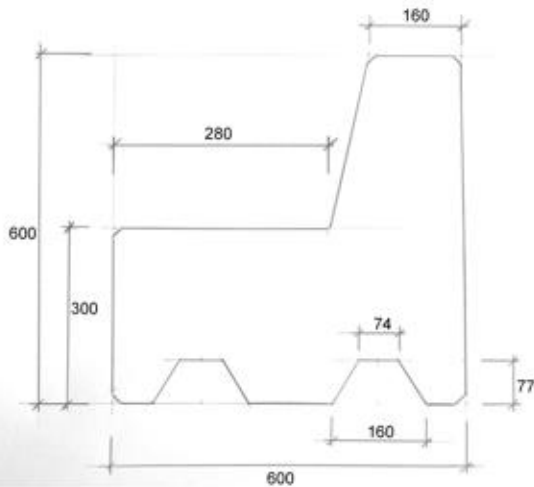
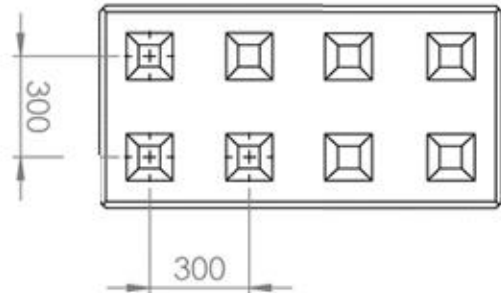
Verwendungszweck: Betonfertigteile – Stützwandelemente gemäß EN 15258: 2008

Produktbezeichnung: **PEINTI-Block – 120/60/60 – L-Stein**

## Wesentliche Merkmale

## Leistung

### Bauliche Durchbildung [Maße in mm]



### Geometrische Daten (kritische Maße)

Länge	1200 mm
Breite	600 mm
Höhe	600 mm

### Beton

Druckfestigkeitsklasse des Betons	C25/30
-----------------------------------	--------

### Dauerhaftigkeit

Expositionsklasse des Betons	XF1
------------------------------	-----

### Gewicht - Betonfertigteile

Gewicht - Betonfertigteile	700 kg
----------------------------	--------

harmonisierte technische Spezifikation: EN 15258: 2008

# CE-Kennzeichnung zur Leistungserklärung – Nr. 102/2024\_PEINTI-Block

Peintner Schotter- u. Kiesgewinnungs GmbH  
 Industriestraße 4  
 8741 Weißkirchen

24  
 1661-CPR-0147/14



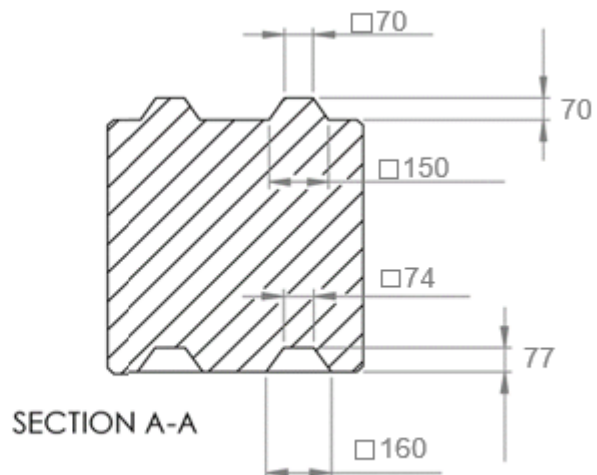
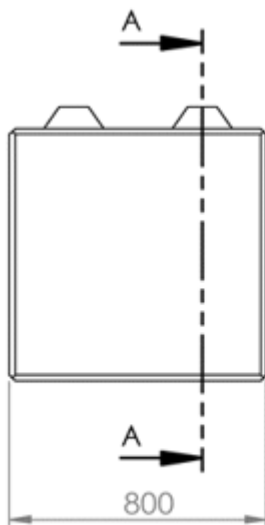
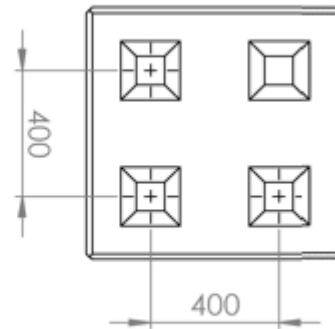
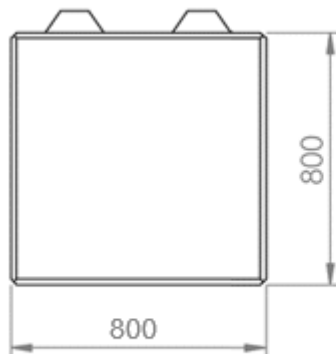
Verwendungszweck: Betonfertigteile – Stützwandelemente gemäß EN 15258: 2008

Produktbezeichnung: **PEINTI-Block – 80/80/80**

Wesentliche Merkmale

Leistung

Bauliche Durchbildung [Maße in mm]



**Geometrische Daten (kritische Maße)**

Länge	800 mm
Breite	800 mm
Höhe	800 mm

**Beton**

Druckfestigkeitsklasse des Betons	C25/30
-----------------------------------	--------

**Dauerhaftigkeit**

Expositionsklasse des Betons	XF1
------------------------------	-----

**Gewicht - Betonfertigteil**

Gewicht - Betonfertigteil	1200 kg
---------------------------	---------

harmonisierte technische Spezifikation: EN 15258: 2008

# CE-Kennzeichnung zur Leistungserklärung – Nr. 104/2024\_PEINTI-Block

Peintner Schotter- u. Kiesgewinnungs GmbH  
 Industriestraße 4  
 8741 Weißkirchen

24  
 1661-CPR-0147/14



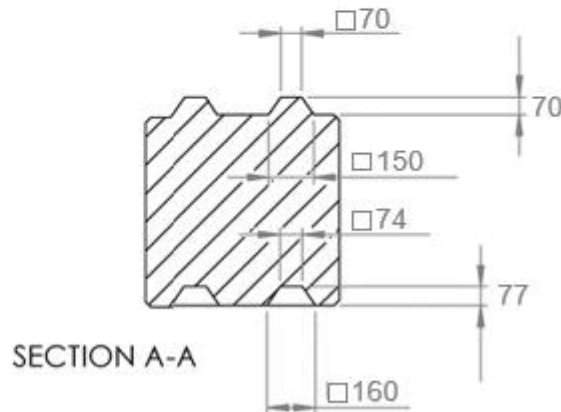
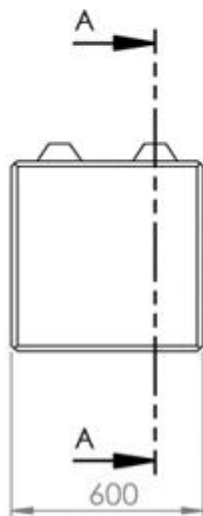
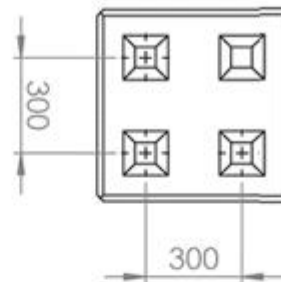
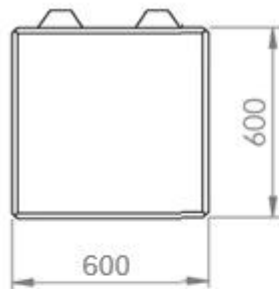
Verwendungszweck: Betonfertigteile – Stützwandelemente gemäß EN 15258: 2008

Produktbezeichnung: **PEINTI-Block – 60/60/60**

## Wesentliche Merkmale

## Leistung

### Bauliche Durchbildung [Maße in mm]



### Geometrische Daten (kritische Maße)

Länge	600 mm
Breite	600 mm
Höhe	600 mm

### Beton

Druckfestigkeitsklasse des Betons	C25/30
-----------------------------------	--------

### Dauerhaftigkeit

Expositionsklasse des Betons	XF1
------------------------------	-----

### Gewicht - Betonfertigteil

Gewicht - Betonfertigteil	500 kg
---------------------------	--------

harmonisierte technische Spezifikation: EN 15258: 2008

# CE-Kennzeichnung zur Leistungserklärung – Nr. 106/2024\_PEINTI-Block

Peintner Schotter- u. Kiesgewinnungs GmbH  
 Industriestraße 4  
 8741 Weißkirchen

24  
 1661-CPR-0147/14



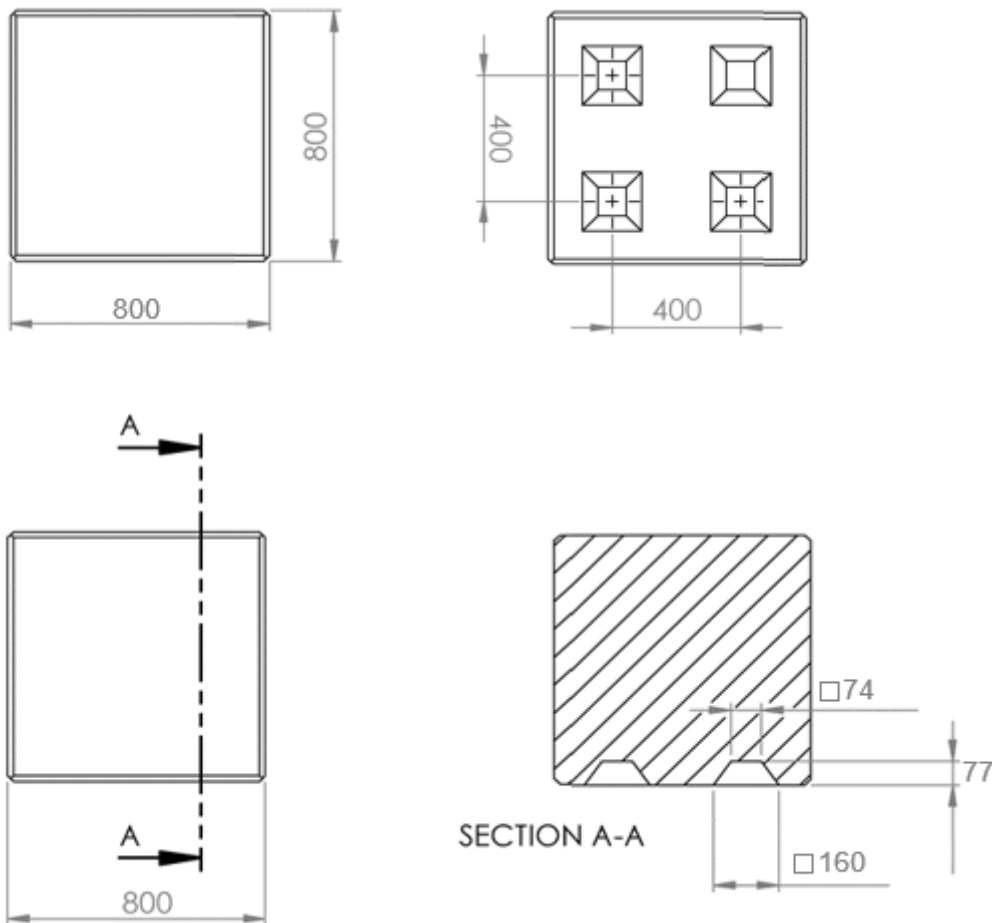
Verwendungszweck: Betonfertigteile – Stützwandelemente gemäß EN 15258: 2008

Produktbezeichnung: **PEINTI-Block – 80/80/80 - Glatt**

**Wesentliche Merkmale**

**Leistung**

**Bauliche Durchbildung [Maße in mm]**



harmonisierte technische Spezifikation: EN 15258: 2008

**Geometrische Daten (kritische Maße)**

Länge	800 mm
Breite	800 mm
Höhe	800 mm

**Beton**

Druckfestigkeitsklasse des Betons	C25/30
-----------------------------------	--------

**Dauerhaftigkeit**

Expositionsklasse des Betons	XF1
------------------------------	-----

**Gewicht - Betonfertigteil**

Gewicht - Betonfertigteil	1175 kg
---------------------------	---------

# CE-Kennzeichnung zur Leistungserklärung – Nr. 108/2024\_PEINTI-Block

Peintner Schotter- u. Kiesgewinnungs GmbH  
 Industriestraße 4  
 8741 Weißkirchen

24  
 1661-CPR-0147/14



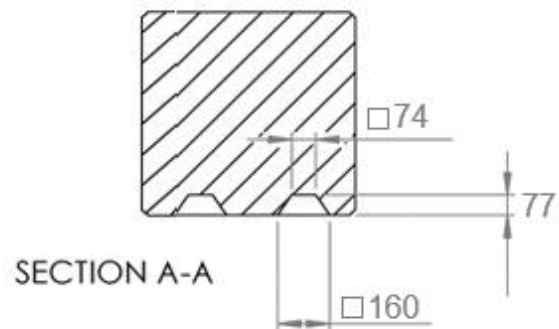
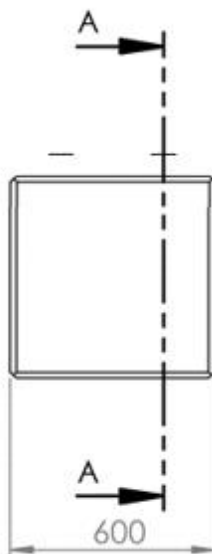
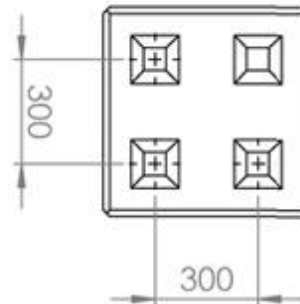
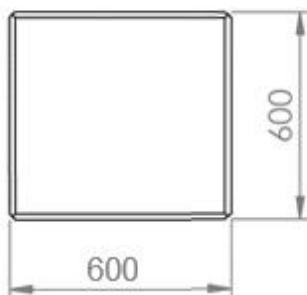
Verwendungszweck: Betonfertigteile – Stützwandelemente gemäß EN 15258: 2008

Produktbezeichnung: **PEINTI-Block – 60/60/60 - Glatt**

## Wesentliche Merkmale

## Leistung

### Bauliche Durchbildung [Maße in mm]



### Geometrische Daten (kritische Maße)

Länge	600 mm
Breite	600 mm
Höhe	600 mm

### Beton

Druckfestigkeitsklasse des Betons	C25/30
-----------------------------------	--------

### Dauerhaftigkeit

Expositionsklasse des Betons	XF1
------------------------------	-----

### Gewicht - Betonfertigteil

Gewicht - Betonfertigteil	475 kg
---------------------------	--------

harmonisierte technische Spezifikation: EN 15258: 2008

# CE-Kennzeichnung zur Leistungserklärung – Nr. 101/2024\_PEINTI-Block

Peintner Schotter- u. Kiesgewinnungs GmbH  
 Industriestraße 4  
 8741 Weißkirchen

24  
 1661-CPR-0147/14



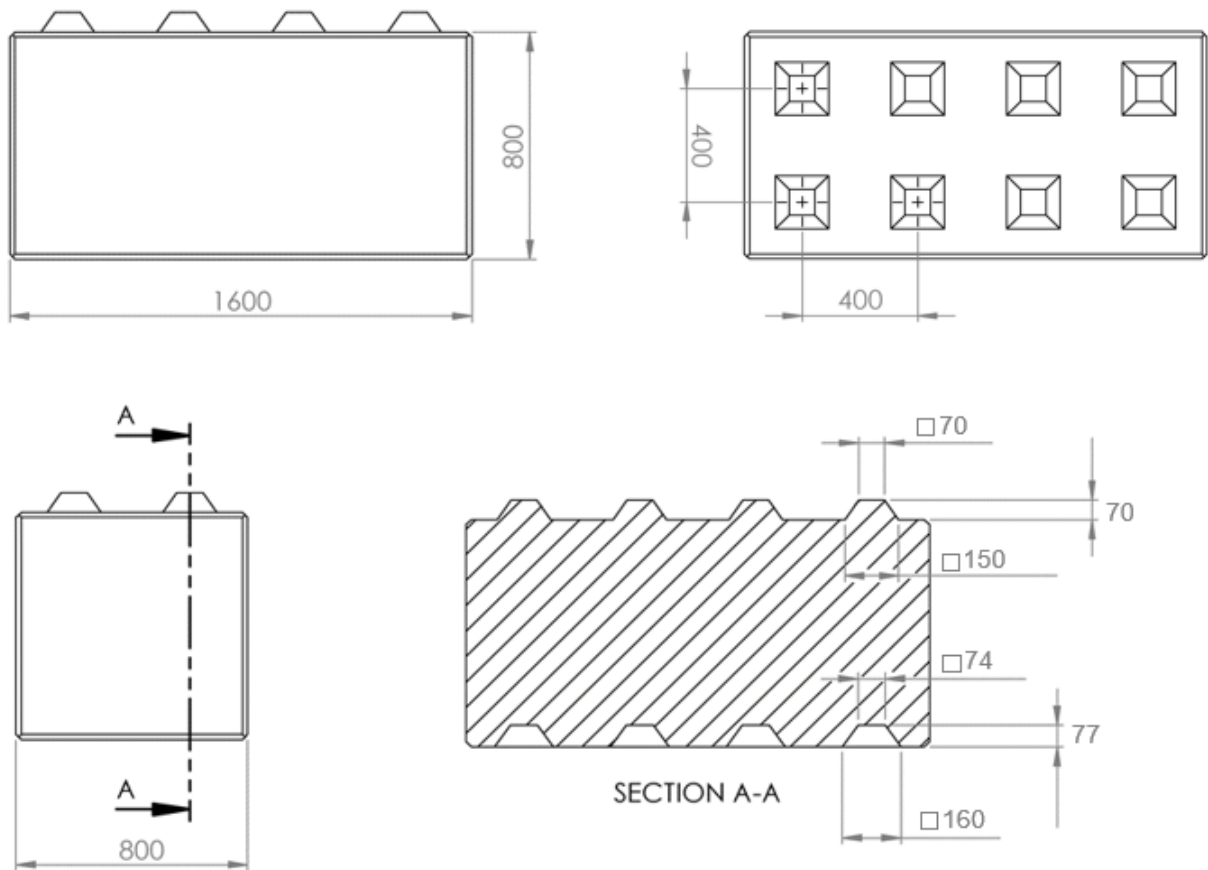
Verwendungszweck: Betonfertigteile – Stützwandelemente gemäß EN 15258: 2008

Produktbezeichnung: **PEINTI-Block – 160/80/80**

## Wesentliche Merkmale

## Leistung

### Bauliche Durchbildung [Maße in mm]



### Geometrische Daten (kritische Maße)

Länge	1600 mm
Breite	800 mm
Höhe	800 mm

### Beton

Druckfestigkeitsklasse des Betons	C25/30
-----------------------------------	--------

### Dauerhaftigkeit

Expositionsklasse des Betons	XF1
------------------------------	-----

### Gewicht - Betonfertigteile

Gewicht - Betonfertigteile	2400 kg
----------------------------	---------

harmonisierte technische Spezifikation: EN 15258: 2008



# CE-Kennzeichnung zur Leistungserklärung – Nr. 103/2024\_PEINTI-Block

Peintner Schotter- u. Kiesgewinnungs GmbH  
 Industriestraße 4  
 8741 Weißkirchen

24  
 1661-CPR-0147/14



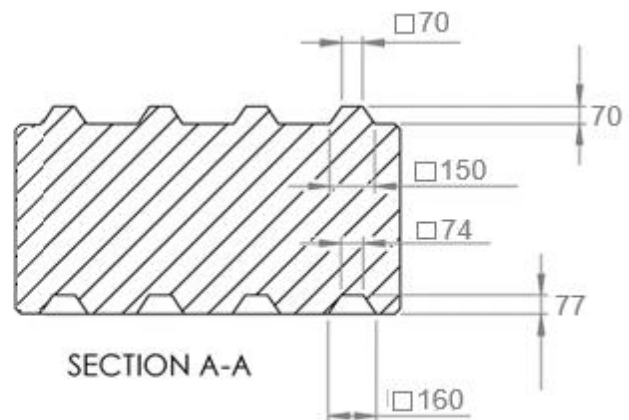
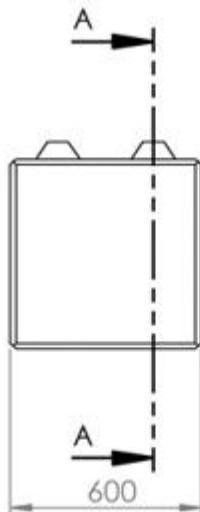
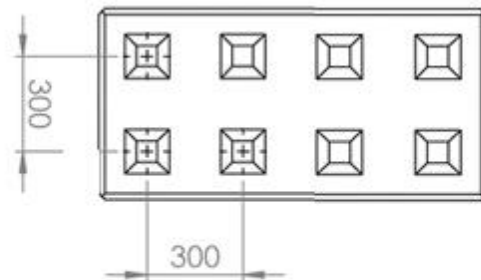
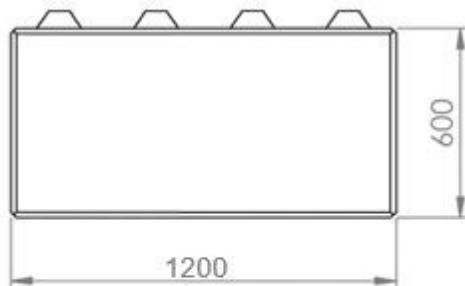
Verwendungszweck: Betonfertigteile – Stützwandelemente gemäß EN 15258: 2008

Produktbezeichnung: **PEINTI-Block – 120/60/60**

## Wesentliche Merkmale

## Leistung

### Bauliche Durchbildung [Maße in mm]



### Geometrische Daten (kritische Maße)

Länge	1200 mm
Breite	600 mm
Höhe	600 mm

### Beton

Druckfestigkeitsklasse des Betons	C25/30
-----------------------------------	--------

### Dauerhaftigkeit

Expositionsklasse des Betons	XF1
------------------------------	-----

### Gewicht - Betonfertigteil

Gewicht - Betonfertigteil	1000 kg
---------------------------	---------

harmonisierte technische Spezifikation: EN 15258: 2008